



ORLEN S.A.  
ul. Chemików 7  
09-411 Płock

## KARTA KATALOGOWA ELEMENTÓW STACJI PALIW

NAZWA ELEMENTU

**OGRÓDEK LETNI STOP CAFE 2.0**

INDEKS

**H**

NR KATALOGOWY

**AM/14**

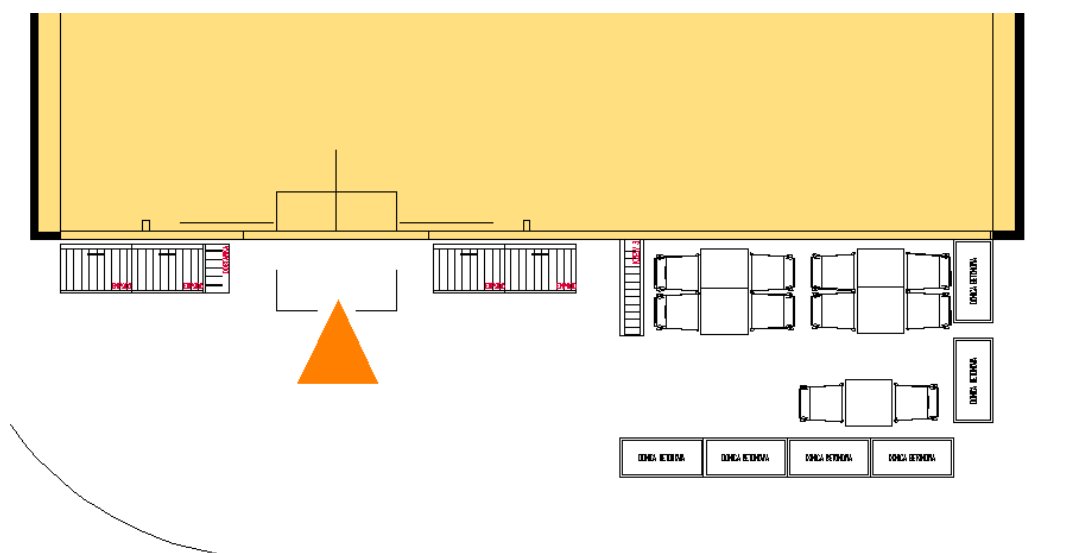
Zastrzega się wszelkie prawa wynikające z ustawy o prawie autorskim. Niniejsza karta katalogowa nie może być w całości lub w części zmieniana, uzupełniana lub odstąpiona komukolwiek bez pisemnej zgody ORLEN S.A.

### OPIS:

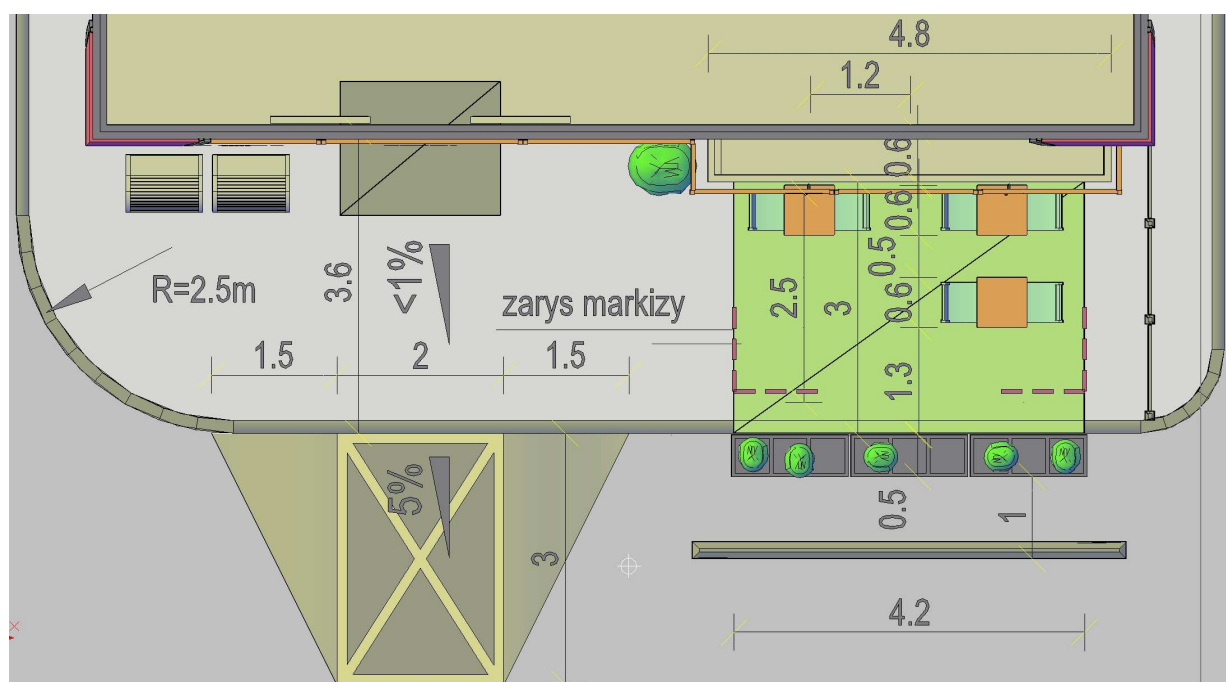
Ogródek letni posadowiony na nawierzchni utwardzonej ciągów pieszych, wykończonej kostką betonową. Wymiary ogródka 420 x 300 cm. Lokalizacja zgodna z planem zagospodarowania terenu przy czym standardowa lokalizacja przewidziana została przed fasadą szklaną frontu pawilonu.

Strefa ogródka wymaga odsunięcia zewnętrznej linii krawężnika chodnika lub ciągu pieszego co najmniej o 3 metry przed lico fasady szklanej lub ściany.

Ustawienie donic na chodniku. W przypadku wąskiej opaski pawilonu dopuszczalne jest sytuowanie donic na jezdni przy krawężniku opaski, w takim przypadku donice nie mogą zawężać wyjazdu spod wiaty w sposób utrudniający ruch pojazdów. W obu przypadkach należy stosować ogranicznik parkingowy montowany przed donicami w odległości ok. 100 cm.



Standardowa lokalizacja ogródka letniego



Lokalizacja ogródka i markizy w pawilonie z wykuszem w witrynie.

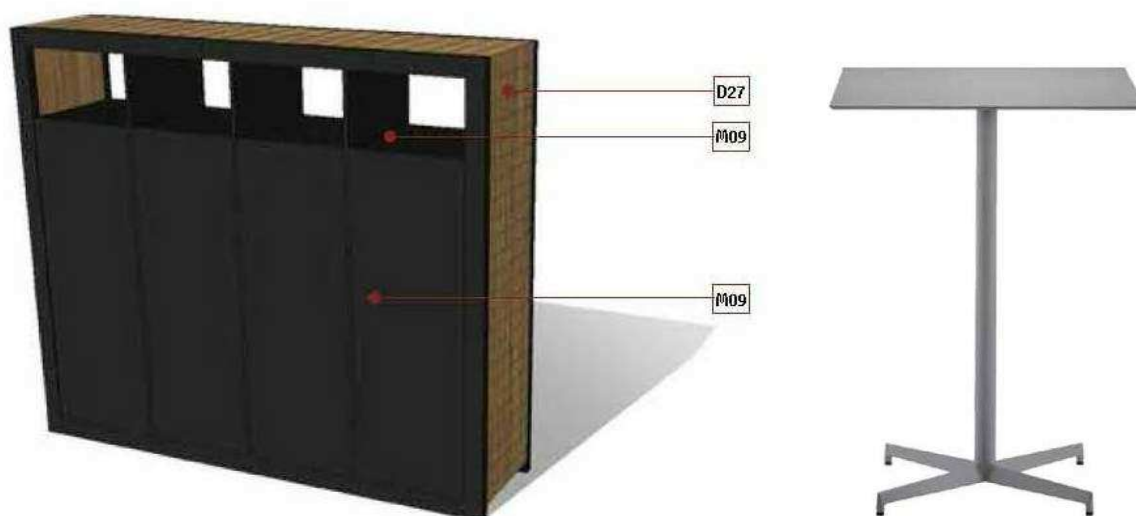
## ELEMENTY ARANŻACJI:

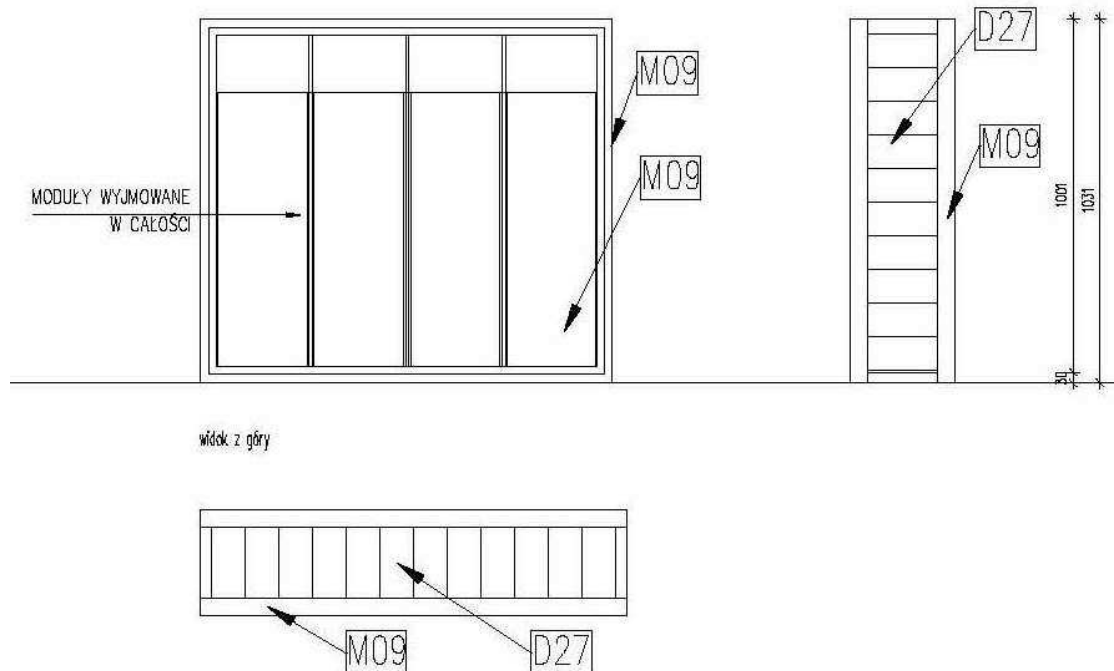
**Krzesło zewnętrzne** typu np. Pedrali model Volt, w kolorach szarym, białym i czerwonym. forma prosta bez podłokietników. Wysokość: 775mm , szerokość: 510mm, wysokość siedziska: 460mm, głębokość: 525mm, waga: 4,5kg. Krzesła z możliwością łatwego składania. Ilość 6 sztuk



**Stolik zewnętrzny** typu np. Pedrali model Bolt, w kolorze szarym. Błat kwadratowy 60cm x 60 cm, szerokość podstawy 40cm x 40cm, wysokość blatu 73cm. Stolik z opcją demontażu blatu w celu łatwego magazynowania. Ilość 3 sztuki.

**Pojemnik zewnętrzny na odpady segregowane** w formie mebla, zlokalizowany możliwie blisko strefy konsumenckiej na zewnątrz lokalu. Korpus oraz fronty wykonane ze stali cynkowanej malowanej proszkowo na kolor M09. Boczna część wykończona panelem elewacyjnym D26 frezowany lub cięty w standardzie S i deską sosnową impregnowaną Thermo w standardzie M.





## MARKIZA OGRÓDKA LETNIEGO:

**W pawilonach standardowych stosowane są wyłącznie markizy, parasole są niedopuszczalne.**

Markiza stanowi zewnętrzne osłonięcie przeciwsłoneczne i przeciwdeszczowe strefy konsumpcji, ogródka letniego. Zawieszona na wysokości 3.0 - 3.2 m nad chodnikiem. Dolna linia części wysuniętej nie powinna być niżej niż 2.50 m.

Parametry: szerokość 420cm, wysięg 250cm, tkanina bordowa (np: 2101 GRANATE), kąt nachylenia ok. 20°, konstrukcja w kolorze zbliżonym do kolorystyki ślusarki okiennej, standardowo RAL 7022 na stacjach modernizowanych dostosować kolorystykę do istniejącej ślusarki. Falbana wysokości ok. 20cm z nadrukowanym logo. Niedopuszczalne jest umieszczanie dodatkowych grafik lub innych elementów marketingowych. Markiza sterowana elektrycznie, wyposażona w czujnik wiatru oraz słońca oraz wyposażona w ręczną dźwignię na wypadek zaniku zasilania lub usterki sterowania. Przykładowym producent to Roltor Silver plus.

Markizę należy montować w miejscu lokalizacji ogródka letniego wskazanym w projekcie na planie zagospodarowania terenu i elewacjach stacji do:

- w przypadku pawilonów standardowych zawsze do konstrukcji zadaszenia witryny od spodu zadaszenia. Marki do mocowania markizy należy przewidzieć w projekcie konstrukcji zadaszenia witryny.

W pawilonach modernizowanych do:

- konstrukcji ryglowej mocowania ściennych, metalowych płyt osłonowych obudowy pawilonu lub dodatkowych elementów konstrukcyjnych mocowanych od strony wewnętrznej do konstrukcji stalowej pawilonu.

- ściany murowanej z wykorzystaniem elementów dystansowych przechodzących poprzez izolację cieplną ścian zewnętrznych. Rozwiązanie musi zapewniać uniknięcie uszkodzeń ocieplenia i powierzchni tynkowanej

W zależności od sposobu montażu należy zastosować systemowe rozwiązania producenta markizy. dedykowane do konkretnych sposobów mocowania.

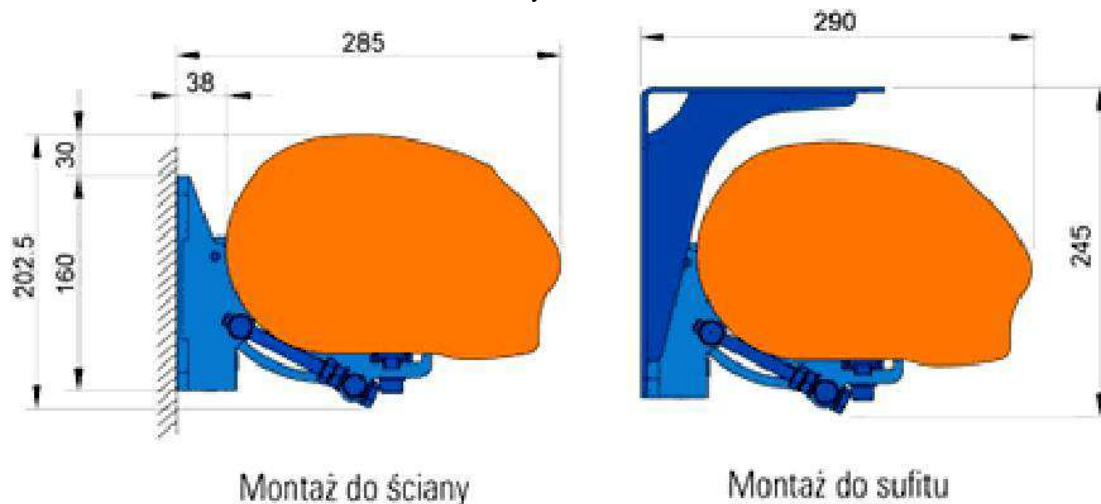


Zdjęcie poglądowe markizy mocowanej do ściany murowanej pawilonu

Rysunki detali:



Elementy mocowania:



### PARASOLE OGRÓDKA LETNIEGO:

**Uwaga dotyczy jedynie stacji modernizowanych** - zastosowanie parasoli po potwierdzeniu przez projektanta braku możliwości technicznych montażu markizy i po uprzedniej zgodzie Działu Standaryzacji Stacji Paliw. Uzgodnień bezwzględnie należy dokonać na etapie projektowym.

Parasole standardowo stosowane są w ogródkach na stacjach typu MOP.

### Dane techniczne parasola:

Parasole wolnostojące z obciążanymi podstawami. Sposób montażu musi zapewniać bezpieczeństwo użytkowania np. zabezpieczenie wyrwania parasola przez wiatr.

Parasol kwadratowy z centralnym kijem dedykowany do stosowania w restauracjach, wykonany z wytrzymałego, wodoodpornego materiału w kolorze: RAL 3011

Wymiary czaszy: na małych standardowych ogródkach, gdzie nie ma możliwości montażu markizy, parasole 2 x 2 m.

Na ogródkach typu MOP parasole zgodnie z projektem ogródka letniego 2,2 x 2,2 m.

Materiał: tkanina poliestrowa, odporność na wodę 4/5 w skali do 5, odporność ciśnieniowa UV 5/6 w skali do 8 dla druku cyfrowego

Malowanie czaszy: sitodruk według wzoru

Gramatura materiału: nie mniej niż 240 [g/m<sup>2</sup>], możliwość zdjęcia ze stelaża i uprania

Trzonek i stelaż: aluminiowy, w kolorze naturalnym zbliżony do RAL 7001, elementy metalowe zabezpieczone przed korozją (galwanizacja, malowanie proszkowe)

Wysokość regulowana: 200 - 260 cm

Sposób otwierania: ręcznie teleskopowo lub za pomocą sznurka

Średnica trzonka: min. 50 mm

Liczba szprych: min. 8



Zdjęcia poglądowe parasola.

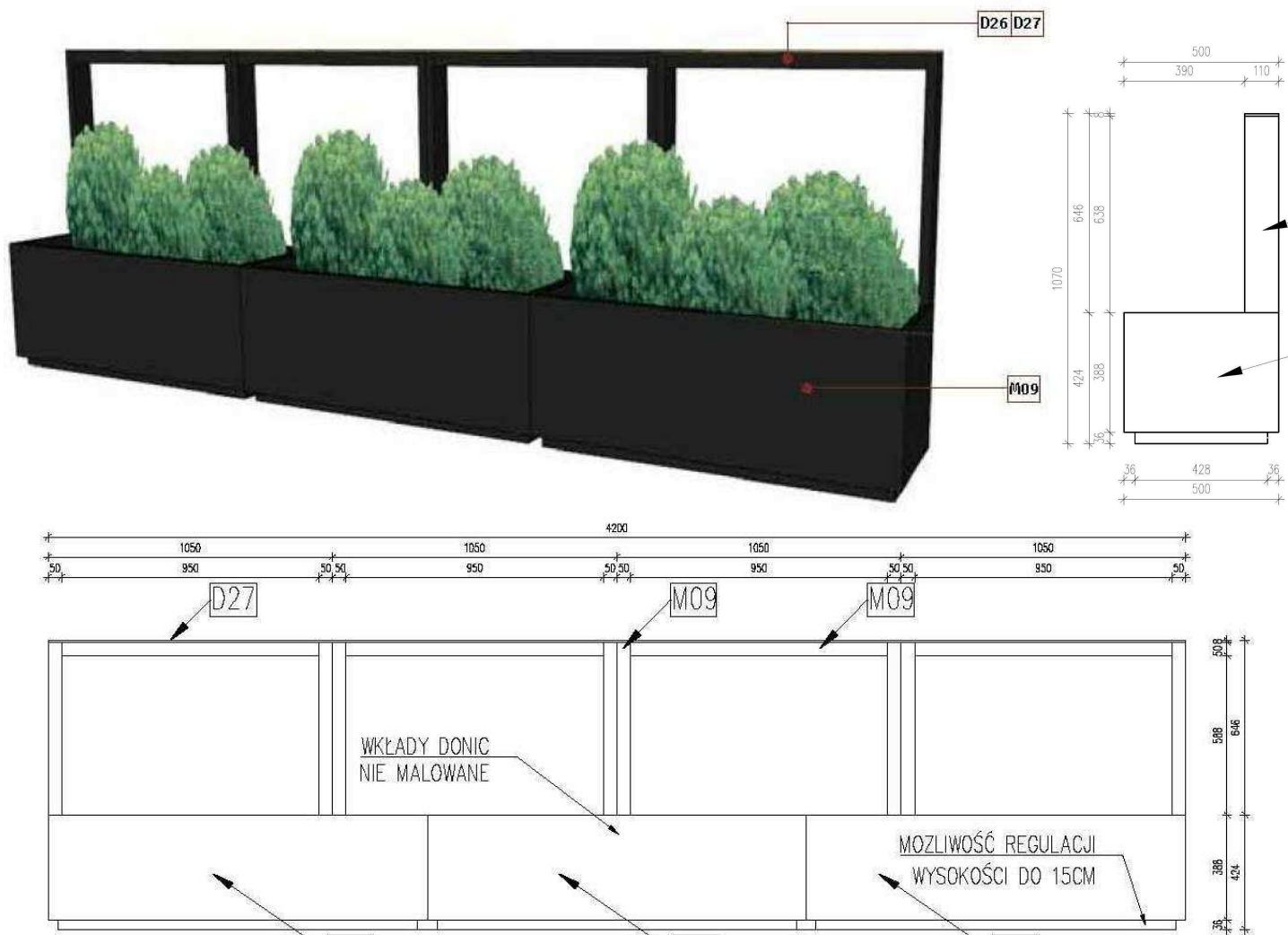


#### **DONICE i ZIELEŃ DEKORACYJNA:**

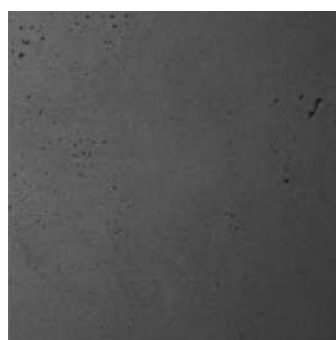
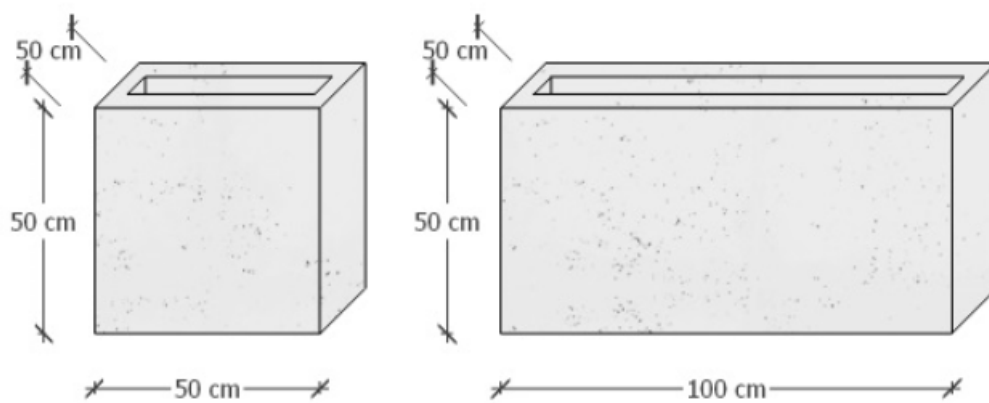
Donice występują w dwóch typach – jako wydzielające strefę konsumencką usytuowane wzdłuż dłuższego boku ogródka letniego wykonane oraz stanowiące dodatkowe wydzielenia i wolnostojące elementy dekoracyjne.

**Typ 1** - wydzielający strefę konsumencką może występować opcjonalnie z barierką. Donice oraz słupki stalowe barierki malowane proszkowo na kolor M09. Poręcz barierki wykończona panelem elewacyjnym D26 w standardzie S i deską sosnową impregnowaną Thermo w standardzie M. Opcja demontażu mebla na czas zimowy. Lokalizacja według projektu ogródka letniego, ustawione wzdłuż dłuższej krawędzi ogródka letniego oddzielając strefę konsumpcji od ruchu, pieszego lub nawierzchni trawiastych. Wzdłuż linii krawężnika posadowione na poziomie jezdni lub poziomie chodnika. Donic nie stosować w strefie ruchu kołowego.

**Typ 2** – Donice stosowane w strefie ruchu kołowego i pieszego. Donice betonowe kwadratowe lub prostokątne szerokości 50cm, wysokości 50cm i długości 50 lub 100cm. Donice wykonane z betonu architektonicznego, mrozoodporne z ociepleniem i warstwą hydroizolacyjną. Kolorystyka antracyt na stacjach standardowych lub szary jasny na stacjach MOP.



Rysunki poglądowe donic i barierki, TYP 1



Kolor antracyt



Kolor szary jasny

Rysunki poglądowe donic, TYP 2



Zieleń dekoracyjna w postaci zimozielonych całorocznych roślin iglastych np. Żywotnik (Tuja wysokości min 80cm) lub podobne w donicach. Na stacjach typu MOP w donicach betonowych Typ2.



Rysunki poglądowe nasadzeń

#### **NAWIERZCHNIE:**

Nawierzchnia standardowa ogródka letniego jest taka jak w przypadku chodników i opasek wokół pawilonu. Strefa wykonana kostką np. Libet Elegante Piccola kolor granito kostka grubości 6cm, płyta 4 – 6 cm.

Strefy konsumpcji musi umożliwiać dostęp osób niepełnosprawnych poruszających się na wózku zgodnie z wytycznymi dotyczącymi poruszania się w obrębie stacji paliw (karta katalogowa DP 3 NAWIERZCHNIA PLACÓW I PARKINGÓW). W przypadku lokalizacji ogródka letniego przed witryną należy zapewnić przejazd dla wózka osoby niepełnosprawnej pomiędzy krawędzią ogródka i stolikami.

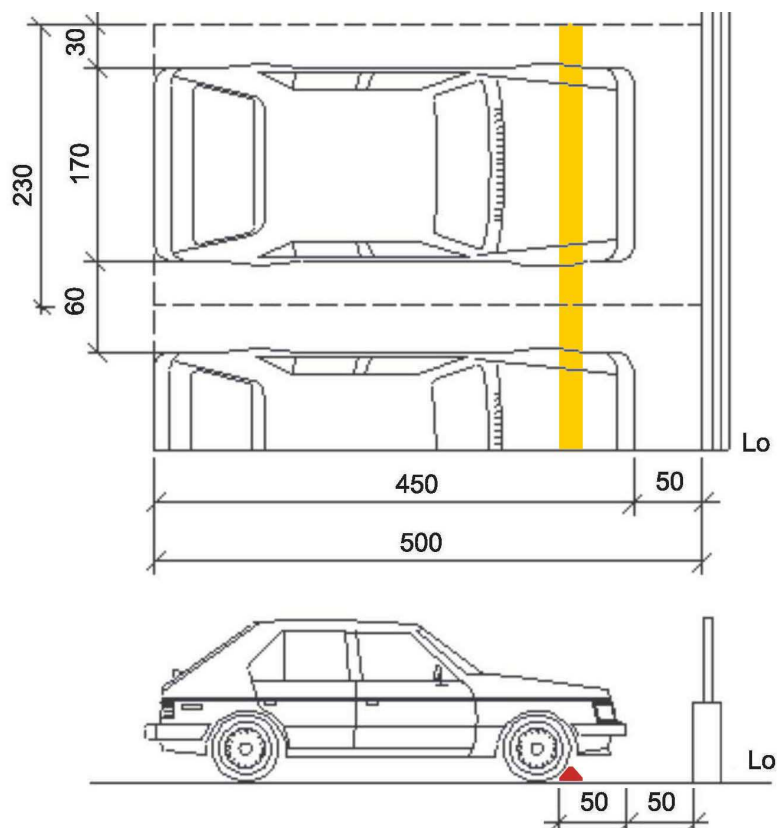
Dostępność z poziomu pola manewrowego lub strefy parkowania wykonać poprzez pochylnie wyprofilowaną w nawierzchni przedpola z kostki betonowej przy czym pochylenie podłużne i poprzeczne powinno wynosić max 6%, a zalecane jest 5%

#### **Nawierzchnia ogródka letniego:**

Nawierzchnię ogródka stanowi kostka zastosowana do wykonania opaski pawilonu.

Dodatkowym elementem nawierzchni jest zabezpieczenie donic przed uszkodzeniem pojazdami z wykorzystaniem ogranicznika parkingowego montowanego przed donicami w odległości ok. 100 cm. Szczegóły zostały ujęte w karcie katalogowej nr DP 15 OGRANICZNIK PARKINGOWY





Lo – linia ogrodzenia lub innej przeszkody ograniczającej możliwość nawisu samochodu poza krawędź stanowiska postojowego.

### OŚWIETLENIE OGRÓDKA LETNIEGO – stacje typu MOP

Oprawa oświetleniowa mocowana do podłoża. Wymiary wysokość 800mm przekrój 80x80mm, płaskie zakończenie oprawy. Obudowa aluminiowa malowana proszkowo w kolorze ciemnym grafitowym matowym, dyfuzor z poliwęglanu. Oprawa o podwyższonej wytrzymałości mechanicznej, odporna na wandalizm.

Oprawa przystosowana do źródeł światła LED. Zasilanie 230V.

Mocowanie do podłoża co najmniej trzema śrubami.

Jakość wykonania, oraz parametry techniczne nie gorsze niż np. oprawa Trio Hudson.

Rozmieszczenie opraw zgodnie z projektem ogródka letniego.

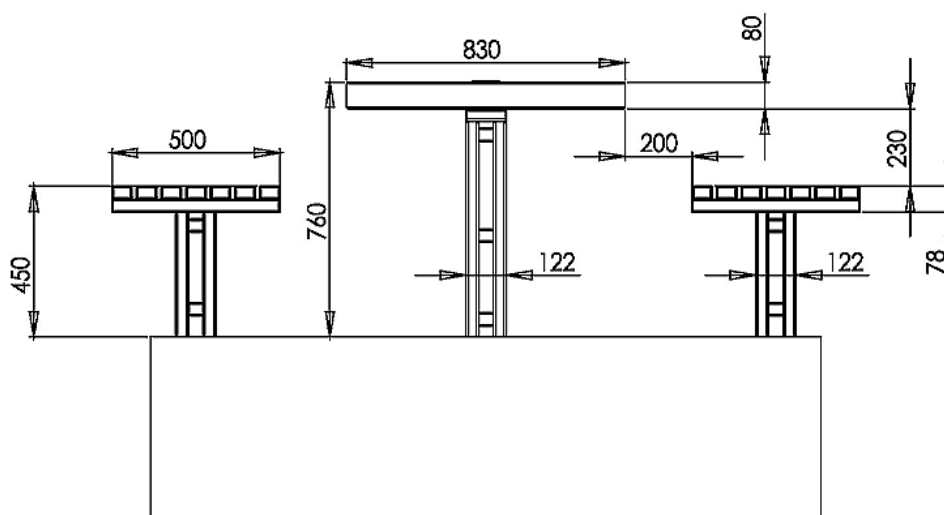
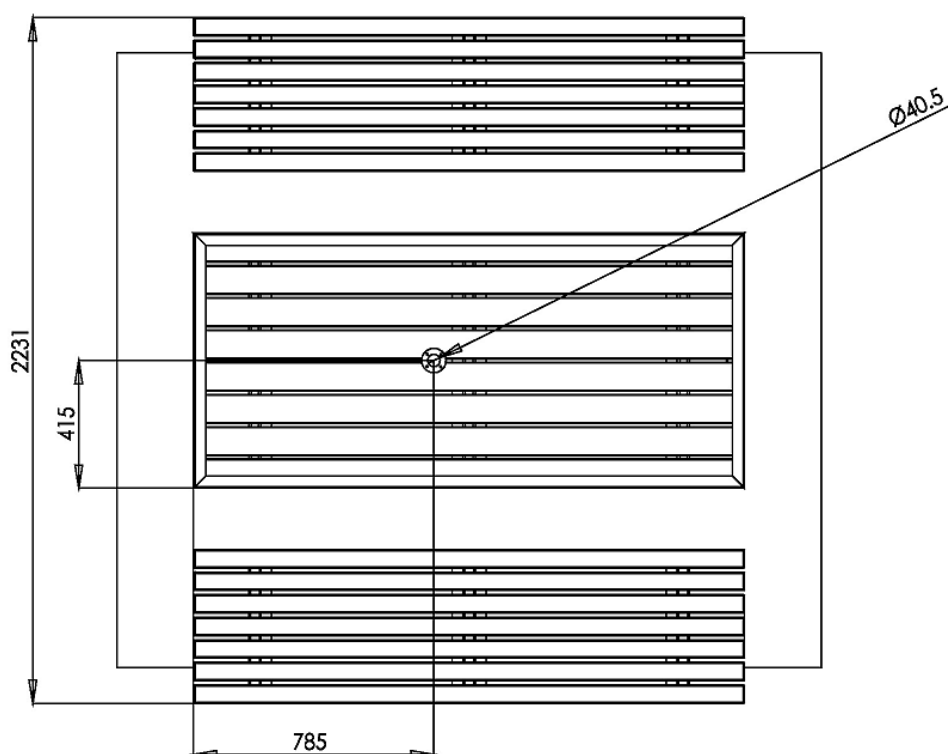


Rysunki poglądowe



## Na stacjach typu MOP

- Stół i ławka np. Stół Zano Bus w zestawie z ławkami Bus bench lub inne o nie gorszych parametrach, po uzyskaniu akceptacji od PKN ORLEN. Elementy przykręcane do podłoża w sposób zapewniający stabilność całej konstrukcji
- W blacie stołu należy przewidzieć otwór umożliwiający zastosowanie parasola. Otwór i sposób mocowania w stole dostosowany do parasola. Wzór zgodny z projektem ogródka.
- Zestaw odporny na uszkodzenia mechaniczne, konstrukcja nośna wykonana ze stali ocynkowanej malowana w kolorze RAL 7022.
- Siedzisko, blat stołu, wykonane z laminatu drewnopodobnego HPL gr. 10mm np. firmy FORMICA (lub inny o nie gorszych parametrach, po uzyskaniu akceptacji od PKN ORLEN) zapewniającego odporność na zarysowania i warunki atmosferyczne. Wszystkie elementy przykręcane, kotwione do podłoża w sposób zapewniający stabilność i bezpieczeństwo użytkowania oraz zabezpieczone przed kradzieżą
- Kolor laminatu nap. Kronospan K251 BS Brandy Oak. Ławki i stół należy montować zgodnie z poniżej przedstawionym schematem.



Szczegóły usytuowania ławek względem stołu.



Zestaw stół z ławkami ogródka letniego MOP – zdjęcie i wzór poglądowe.



Rysunki poglądowe umieszczenia stojaka parasola w blacie stolika.

#### LOKALIZACJA

-ogródek letni wg planu zagospodarowania terenu.

#### WARUNKI ODBIOROWE:

-aprobaty techniczne

#### GWARANCJA:

-3 lata na całość

ZATWIERDZAJĄCY Z RAMIENIA ORLEN S.A.

--	--	--	--

## Historia Rewizji Karty Katalogowej Nr AM14

REWIZJA	DATA	WPROWADZONE ZMIANY	WPIS
A	27.01.2017	—	S. Sobczyński
B	04.04.2017	Kolorystyka kostki ogródka letniego.	K. Dołkowski
C	18.04.2017	Dodanie wariantu z donicami na chodniku	S. Sobczyński
D	06.09.2017	Szczegóły usytuowania ławek względem stołu	K. Dołkowski
E	19.03.2018	Zmiana typu donic betonowych	K. Dołkowski
F	24.04.2020	Uszczegółowienie elementów konstrukcji oraz wymiarów parasoli	M. Korniej
G	08.12.2020	Zmiana wymiarów parasola MOP, zmiana kolorystyki stołów MOP	R.Rola
H	07.08.2025	Uszczegółowienie zakresu stosowania markizy ogródka letniego, typu kostki ogródka, kolorystyki stołów i ławek ogródków MOP.	K. Dołkowski